

របៀបធ្វើតេស្ត COVID-19

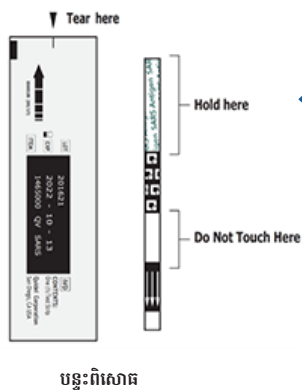
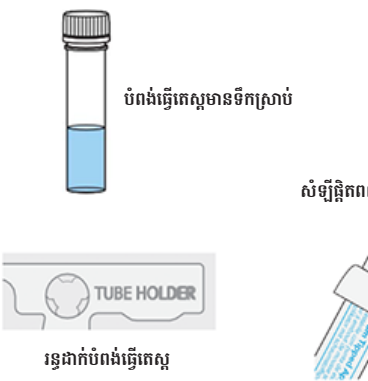
ការប្រើ QuickVue At-Home OTC COVID-19 Test

អំពី

នេះគឺជាមធ្យោសក្តីដងាយស្រួល សំរាប់ប្រដាប់ធ្វើតេស្ត QuickVue At-Home OTC COVID-19 Test។ សំរាប់ព័ត៌មានសព្វគ្រប់ សូមមើល សន្លឹកសេចក្តីណែនាំ និង សន្លឹកការណ៍ពិតសំរាប់អ្នកជំងឺ នៅក្នុងប្រដាប់។ ផលិតផលនេះ មានការអនុញ្ញាតឱ្យប្រើជាអាសន្ន មកពី FDA។



សំរាប់វីដេអូ អំពីរបៀបធ្វើតេស្ត ទៅមើល quickvueathome.com/#video_testkit-2



← តើមានអ្វីខ្លះ នៅក្នុងប្រដាប់ ?
 បំពង់មានទឹកស្រាប
 ទ្រនាប់បំពង់
 សំឡីផ្គិតពពុះៗ
 បន្ទះពិសោធ
 សន្លឹកសេចក្តីណែនាំ
 សន្លឹកការណ៍ពិតសំរាប់អ្នកជំងឺ

តើអ្នកត្រូវការអ្វីទៀត ?
 នាឡិកា ឬប្រដាប់រាប់ពេល (មិនបញ្ចូលមកទេ)
 ការទៀងទាត់ពេល គឺសំខាន់ខ្លាំងណាស់ សំរាប់ធ្វើតេស្តនេះ!



ដើម្បីចាប់ផ្តើមធ្វើតេស្ត

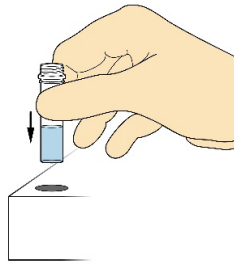
លាងដៃរបស់អ្នក និងដាក់ប្រដាប់ នៅលើផ្ទៃរាប និងស្អាត។ ធ្វើឱ្យប្រាកដ ថាមានពន្លឺនៅក្នុងបន្ទប់។ បើសិនអ្នកធ្វើតេស្ត លើមនុស្សម្នាក់ទៀត ត្រូវប្រើម៉ាស្កូបាំងមុខ។ បើប្រដាប់ និងធ្វើឱ្យប្រាកដ ថាមានវត្ថុទាំងអស់ដែលចុះរាយខាងលើ។ យកប្រដាប់រាប់ពេល ឬនាឡិកា របស់អ្នកមក និងធ្វើតាមសេចក្តីណែនាំ តាមជំហានៗ នៅម្ខាងទៀត។



ការធ្វើតេស្ត

1

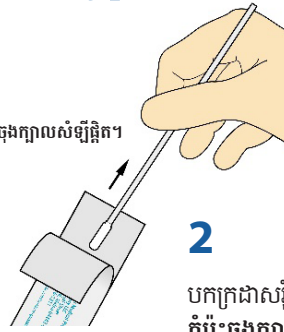
យកគំរូ ចេញពីបំពង់មួយ និងដាក់វាក្នុងរន្ធដាក់បំពង់។



កុំប៉ះចុងក្បាលសំឡីផ្តិត។

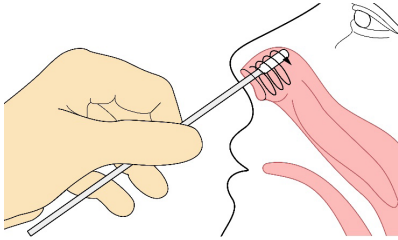
2

បកក្រដាសរុំ ចេញពីសំឡីផ្តិត។ កុំប៉ះចុងក្បាលសំឡីផ្តិត។



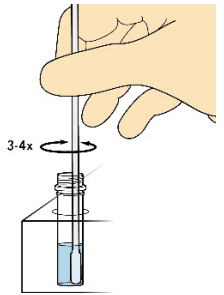
3

សឹកសំឡីផ្តិត ប្រហែល 1/2 ទៅ 3/4 អីញ ចូលក្នុងរន្ធចម្រុះម្ខាង និងត្រដុសវាជុំវិញ ខាងក្នុងជញ្ជាំងរន្ធចម្រុះ យ៉ាងហោច 4 ដង។ ដោយប្រើសំឡីផ្តិតដដែល ក៏ធ្វើតាមរបៀបច្រើនដដែល ក្នុងរន្ធចម្រុះម្ខាងទៀត។ ការនេះនឹងប្រើពេលប្រហែល 15 វិនាទី។



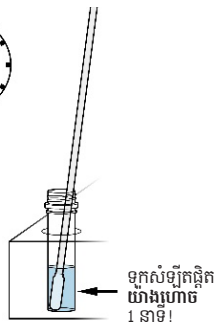
4

ភ្លាមៗបន្ទាប់ពីយកសំណាក ចេញពីចម្រុះ ក៏ដាក់សំឡីផ្តិត ចូលក្នុងបំពង់ដែលបើក។ ត្រូវធ្វើឲ្យប្រាកដ ថាសំឡីផ្តិត គឺប៉ះបាតបំពង់។ កូរសំឡីផ្តិត 3 ឬ 4 ដង។



5

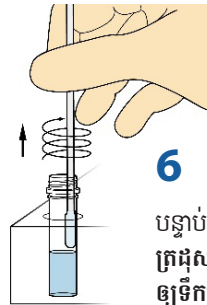
ទុកសំឡីផ្តិតក្នុងបំពង់ យ៉ាងហោច 1 នាទី។ (ប្រើប្រដាប់រាប់ពេល ឬនាឡិកា!) លទ្ធផលខុស អាចនឹងកើតឡើង បើសិនអ្នកទុកសំឡីផ្តិត ឆាប់ពេក ឬយូរពេក។



ទុកសំឡីផ្តិត យ៉ាងហោច 1 នាទី!

6

បន្ទាប់ពី 1 នាទីមក ក៏យកសំឡីផ្តិតចេញពីបំពង់ ដោយត្រដុសក្បាលសំឡីផ្តិត ឲ្យរំអបនឹងជញ្ជាំងបំពង់ ដើម្បីច្របាច់ឲ្យទឹកចេញពីបំពង់ បានច្រើនបំផុត។ គ្រវាត់ចោលសំឡីផ្តិត។

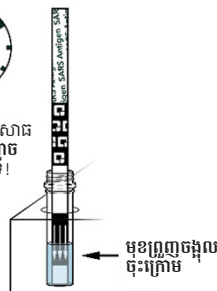


7

បើកប្រដាប់បន្ទះពិសោធ ដោយប្រយ័ត្ន ប្រយែង និងដាក់បន្ទះពិសោធ ចូលក្នុងបំពង់ដែលបើក តាមមុខប្រញូចង្កុលចុះក្រោម។ ទុកសំឡីផ្តិតក្នុងបំពង់ ចំនួន 10 នាទី។ (ប្រើប្រដាប់រាប់ពេល ឬនាឡិកា!)



ទុកបន្ទះពិសោធ យ៉ាងហោច 10 នាទី!



មុខប្រញូចង្កុល ចុះក្រោម

8

បន្ទាប់ពី 10 នាទីមក ក៏យកបន្ទះពិសោធ ចេញពីបំពង់ និងដាក់វា នៅលើផ្ទៃរាប ដោយមានពន្លឺល្អ។ អានបន្ទះពិសោធ ភ្លាមៗ! បើសិនអ្នកចាំយូរជាង 5 នាទី ដើម្បីអានវា អ្នកអាចនឹងបានលទ្ធផលខុស ឬគ្មានសុពលភាព។

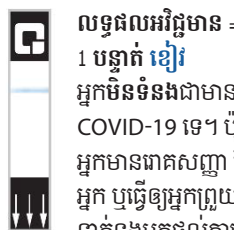


ការអានលទ្ធផលតេស្តរបស់អ្នក

វាអាចមានលទ្ធផលតេស្ត 3 ប្រភេទ៖ វិជ្ជមាន អវិជ្ជមាន ឬ គ្មានសុពលភាព ជាការធ្វើតេស្តមិនអាចប្រើការបាន។



លទ្ធផលវិជ្ជមាន = 1 បន្ទាត់ ផ្កាយក្រហម + 1 បន្ទាត់ ខៀវ អ្នកទំនងជាមានជំងឺ COVID-19 អ្នកគួរតែយំខ្លួនឯង។ បើសិនអ្នកមានធាតុសញ្ញា ដែលរំខានអ្នក ឬធ្វើឲ្យអ្នកព្រួយបារម្ភ ទាក់ទងអ្នកផ្តល់ការថែទាំសុខភាពរបស់អ្នក។



លទ្ធផលអវិជ្ជមាន = 1 បន្ទាត់ ខៀវ អ្នកមិនទំនងជាមានជំងឺ COVID-19 ទេ។ ប៉ុន្តែបើសិនអ្នកមានធាតុសញ្ញា ដែលរំខានអ្នក ឬធ្វើឲ្យអ្នកព្រួយបារម្ភ ទាក់ទងអ្នកផ្តល់ការថែទាំសុខភាពរបស់អ្នក។



លទ្ធផលមិនបានការ = 1 បន្ទាត់ ផ្កាយក្រហម ឬ គ្មានបន្ទាត់ អ្នកត្រូវធ្វើតេស្តថ្មីមួយទៀត។ ចាប់ផ្តើមម្តងទៀត តាំងពីដើមដំបូង ដោយប្រើ បំពង់ សំឡីផ្តិត និង បន្ទះពិសោធ ថ្មី។ សំរាប់លទ្ធផលមិនបានការ ២ ដង ហៅ 1-833-784-2588។